

TÉIGH I DTEAGMHÁIL LINN

Is féidir leat fanacht i dteagmháil leis an tionscadal trínár suíomh gréasáin, áit a mbeifear ag postáil nuashonruithe ar an dul chun cinn chomh maith le sonraí faoi na hoibreacha atá ar siúl. Chun tuilleadh fiosrúchán a dhéanamh, ná bíodh drogall ort teagmháil a dhéanamh linn le ríomhphost nó sa phost ag:

Bainisteoir Tionscadail FRS Caisleán Na Finne

An Oifig Tionscadail: RPS, Ionad Gnó an Chiste Fiontair, Baile Raithin, Leitir Ceanainn, Co Dhún na nGall, F92 AF43

Ríomhphost: castlefinnfrs@rpsgroup.com

NAISC ÁBHARTHA

Láithreán Gréasáin: <https://countydonegalfrs.ie/castlefinnfrs/>

COUNTY DONEGAL
FLOOD RELIEF SCHEMES



Tionscadal Éireann
Project Ireland
2040

OPW
Oifig na
nOibreacha Poiblí
Office of Public Works

CAISLEÁN NA FINNE

Scéim Faoisimh Tuilte

Nuachtlitir Uimh. 9
Samhain 2022

<https://countydonegalfrs.ie/castlefinnfrs>



Staid Reatha an Tionscadail

Tá Céim I beagnach curtha i gcrích ag an Fhoireann Tionscadail agus an Rogha Scéime is Fearr aimsithe do Chaisleán na Finne.

Rinneadh neart suirbhéanna agus fiosrúchán i gCaisleán na Finne. Thacaigh siad seo le mionanailís hidreolaíoch agus hidrálach ar Abhainn na Finne agus ar shruthchúrsaí níos lú a ritheann trí Chaisleán na Finne. Rinneadh anailís chuimsitheach ar na roghanna le baol tuilte a laghdú. Reáchtáladh comhcheardlann i Mí Aibreáin 2022 leis an rogha is fearr a fhorbairt. Bhí Grúpa Stiúrtha FRS Chaisleán na Finne i láthair ar an cheardlann chomh maith le páirtithe leasmhara poiblí ábhartha eile san earnáil. Rinneadh réimse leathan de bheartais fhéideartha a mheas, taobh le cúinsí teicniúla, comhshaoil, sóisialta agus eacnamaíoch, sular aimsíodh an rogha is fearr maidir le scéim cosanta tuilte.

Bhí cúinsí comhshaoil a aimsíodh i Staidéar ar Shrianta Comhshaoil ríthábhachtach agus an rogha is fearr á fhorbairt. Rinne aighneachtaí ón Chéad Chomhairliúchán Poiblí (Samhain 2020) eolas don staidéar chomh maith le mion-athbhreithniú deisce ar na sonraí timpeallachta agus ar na suirbhéanna allamuigh a bhí ar fáil. Is féidir tuairisc ar an staidéar a fháil ar shuíomh gréasáin an tionscadail. Chinntigh an machnamh luath seo ar shrianta gur múnlaíodh an Rogha Scéime Is Fearr agus aird á tabhairt ar chúinsí comhshaoil. Rinneadh neart suirbhéanna bonnlíne leis na sonraí a bhí de dhíth don Mheasúnú Tionchair ar Chomhshaoil a chur ar fáil agus don Mheasúnú Cuí ar an Rogha Scéime Is Fearr ar shuíomhanna Natura 2000.

An Rogha Scéime Is Fearr FRS Chaisleán na Finne

Soláthróidh an Rogha Scéime Is Fearr Caighdeán Cosanta (SoP) aon bhliain as céad, cuirtear síos air seo fosta mar Dhóchúlacht Thar Meán (AEP) 1%, nó cosaint ar thuile a bhfuil dóchúlacht 1% ann go dtarlóidh sí i mbliain ar bith.

585m de chlaífoirt chréafóige le cosaint a thabhairt ar thuilte díreach as Abhainn na Finne atá sa scéim. Tógfar na claífoirt seo laistean den bhaile agus beidh siad 3.5 m (11.5 troigh) os cionn leibhéal na talún ar an mheán.

Atógfar tóchar Shruthán an Droichid a ritheann faoi acomhal N15 / R235 taobh amuigh de McGlynns le cumas sreafa níos airde.

Atógfar tóchar sruthchúrsa Chaisleán na Finne (nó Millburn mar is fearr aithne air go háitiúil) a ritheann ó dheas faoin N15 roimh theacht amach taobh le hionad CPI le cumas sreafa níos airde.

Tógfar 372m de chlaífoirt chréafóige agus de bhallaí thart ar an ionad CPI agus thuas ar an abhainn ar an N15 le cosaint ar thabhairt ar thuilte ó shruthchúrsa Chaisleán na Finne. Beidh na cosaintí seo 1.1 m (3.5 troigh) os cionn leibhéal na talún.

Déanfar dhá áitreabh i gCeantar na Scéime ar an taobh ó dheas d'Abhainn na Finne, áit chónaí agus scioból talmhaíochta, a athlonnú taobh amuigh den tuilmhá.

Lá Eolais don Phobal

Reáchtáladh Lá Eolais don Phobal ar an 10 Samhain 2022 agus cuireadh an Rogha Scéime Is Fearr i láthair an phobail. I láthair bhí ionadaithe ón fhoireann tionscadail ina raibh Comhairle Contae Dhún na nGall, Oifig na nOibreacha Poiblí (OPW) agus comhairleoirí RPS. Bhí freastal maith ar an chruinniú ón phobal agus bhí rannpháirtíocht agus plé úsáideach ann leis an Fhoireann Tionscadail. Ba dhearfach agus ba chuiditheach an t-aiseolas go coitianta agus ba le leas gach duine an deis leis An Rogha Scéime Is Fearr agus riachtanais an phobail a thuiscint.

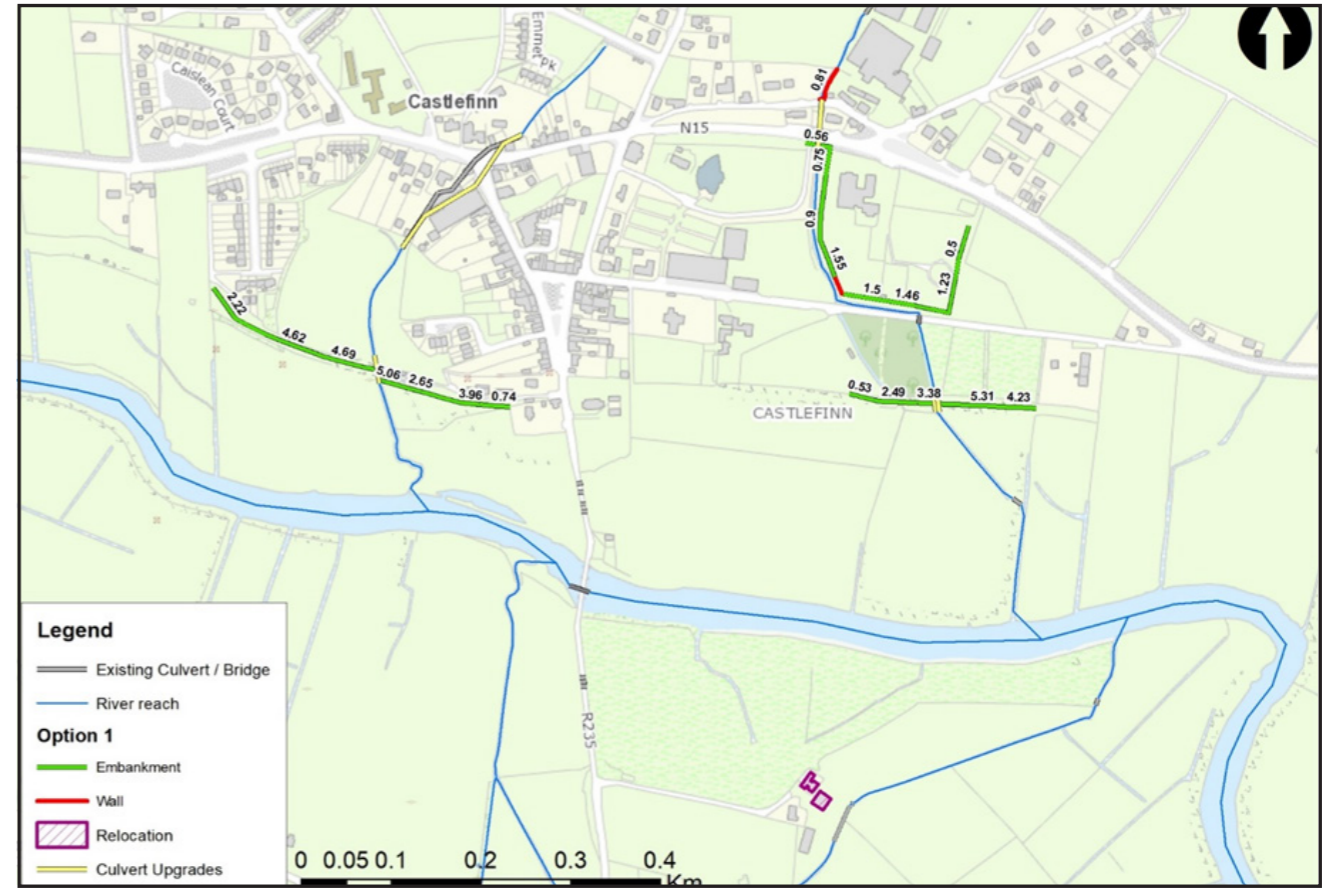
Tá mionsonraí faoin Rogha Scéime Is Fearr ar fáil ar shuíomh gréasáin Tionscadail FRS Chaisleán na Finne ag: <https://countydonesgfrs.ie/castlefinnfrs/index.php/public-information-day>

Thig leat aiseolas a chur ar fáil go fóill ach teagmháil a dhéanamh le foireann an tionscadail mar atá luaite sa rannóg 'Déan Teagmháil Linn' den nuachtlitr seo.

Agus an t-aiseolas againn anois, tá súil againn maolóidh muid buairimh ar bith atá ar bhunadh na háite sula dtéann an tionscadal ar aghaidh chuig an iarratas foirmiúil le haghaidh cead pleanála i Mí Iúil 2023

Imscrúdú Talaimh

D'fhorbair an fhoireann tionscadail sonraíocht agus d'eisigh tairscint phoiblí do sholáthar Imscrúdú Talaimh le tacú le dearadh imlíneach (Pleanáil) na scéime. Tá sé beartaithe go mbronnfar an conradh Imscrúdú Talaimh i mbliana agus go gcuirfead tús leis ar an láthair go luath in 2023.



Léarscáil den Rogha Scéime is Fearr a cuireadh i láthair ag an Lá Eolais don Phobal

Breac-Chuntas ar Chlár Scéim Chaisleán na Finne

	Gníomhaíocht	2020	2021	2022	2023	2024	2025	2026
Céim 1	Bailiú Sonraí agus suirbhéanna	█						
	Anailís Hidreolaíochta	█	█					
	Anailís Hidrálach		█	█				
	Anailís agus forbairt na Scéime		█	█	█			
Céim 2	Pleanáil				█	█		
Céim 3	Dearadh mionsonraithe na Scéime					█	█	
Céim 4	Oibreacha tógála						█	█
Céim 5	An Scéim á hOibriú							█

Is meastacháin iad na hamscálaí a thugtar ach d'fhéadfaí iad a athrú. Tá an Fhoireann Tionscadail ag obair go dian le moill ar an chlár a mhaolú agus deiseanna féideartha le tascanna an tionscadail a bhrostú á meas acu.

Na Chéad Chéimeanna Eile

Cuirfead Céim I den tionscadal i gcrích sna míonna atá romhainn agus na gnéithe seo a leanas réidh:

- Tuairisc ar an Rogha Scéime Is Fearr, an t-aiseolas is déanaí ón lá eolais don phobal san áireamh.
- Tuairisc ar Mheasúnú Tionchair ar Chomhshaoil; agus.
- Ráiteas Tionchair Natura.

Reáchtálfar suirbhéanna timpeallachta le speiceas faoi chosaint amháil ialtóga, broic agus dobharchúnna a mheas go luath i Mí na Nollag chun cur leis na tuairiscí seo.

San áireamh i dtuairisc chuimsitheach ar Chéim I beidh mionsonraí ar na tascanna teicniúla eile a rinneadh leis an Rogha Scéime Is Fearr a bhaint amach.

Nuair a bheidh Céim I den Scéim Faoisimh Tuilte faofa, rachaidh an tionscadal ar aghaidh chuig Pleanáil Chéim II, ina n-iarrfar cead ar an Údarás Pleanála ábhartha.